

Consommation de cocaïne à Genève

IMC 2012

Anne Girardet
Nicolas Johner
Jalilla Puglia
Laura Sossauer

Plan

-Introduction

-Présentation bio-psycho-sociale

-Réseau: Prévention

Thérapie et réinsertion

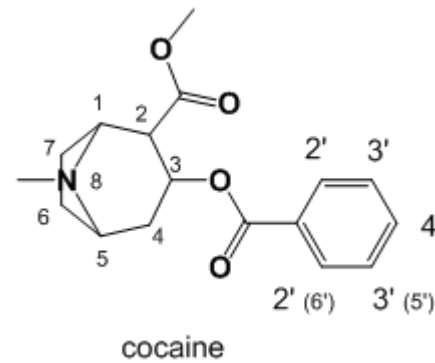
Réduction des risques

Répression

-Populations vulnérables

-Atouts et manque du réseau en Suisse

-et ailleurs...



Plan

- « *L'addiction naît d'une rencontre entre un produit, un individu et un contexte socio-culturel* »

Thierry Musset, infirmier spécialiste clinique en toxicodépendance

-Introduction

-Présentation bio-psycho-sociale

-Réseau: Prévention

Thérapie et réinsertion

Réduction des risques

Répression

-Populations vulnérables

-Atouts et manque du réseau en Suisse

-et ailleurs...

Consommation de cocaïne

- Administration: intranasale, inhalée, injectée
- Délai d'action: secondes à minutes
- Durée d'action: minutes à 1h

Consommation de cocaïne

- Effets aigus:
 - Activation sympathique
 - Altération de l'humeur
 - Altération du jugement et troubles du comportement
 - Symptômes psychotiques
 - Agitation, troubles du sommeil

Consommation de cocaïne

- Effets chroniques:
 - Addiction
 - (Tolérance et dépendance)
 - Déficits cognitifs

Consommation de cocaïne

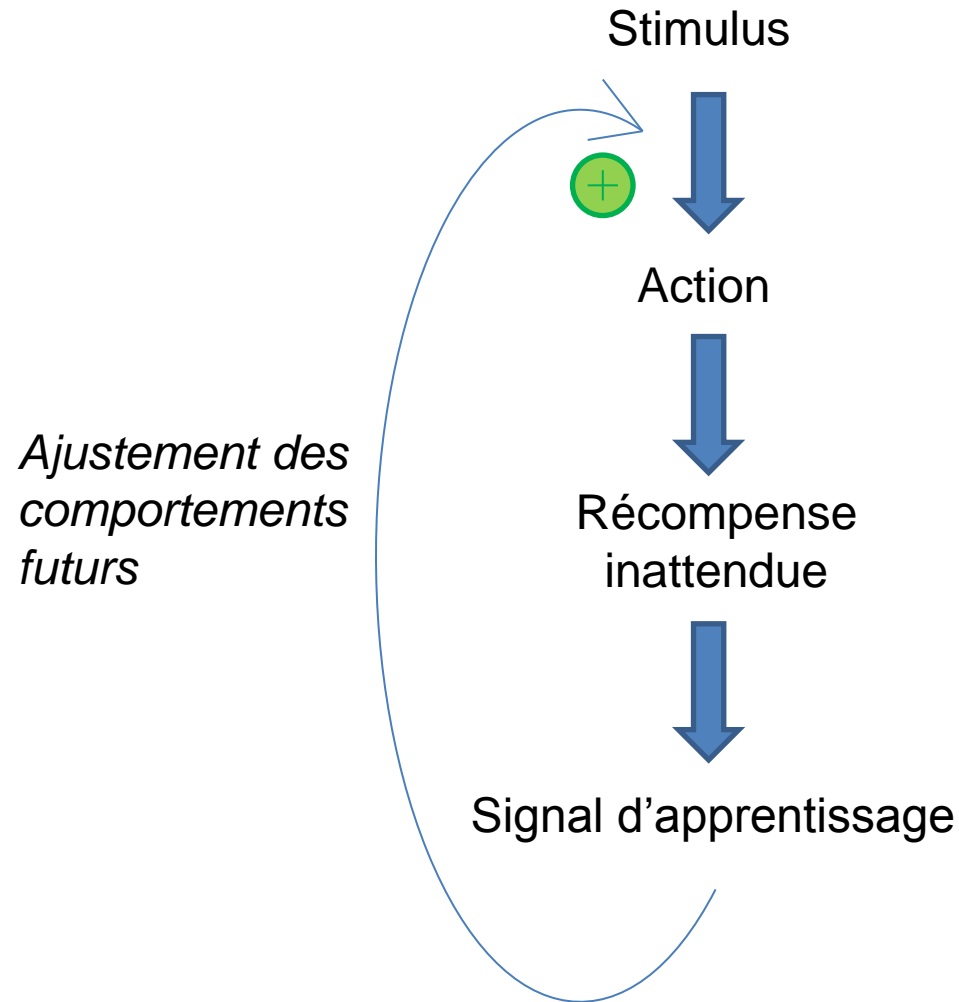
- Complications fréquentes:
 - Cardiovasculaires
 - Liées à l'injection
 - Psychiatriques

Dépendance vs addiction

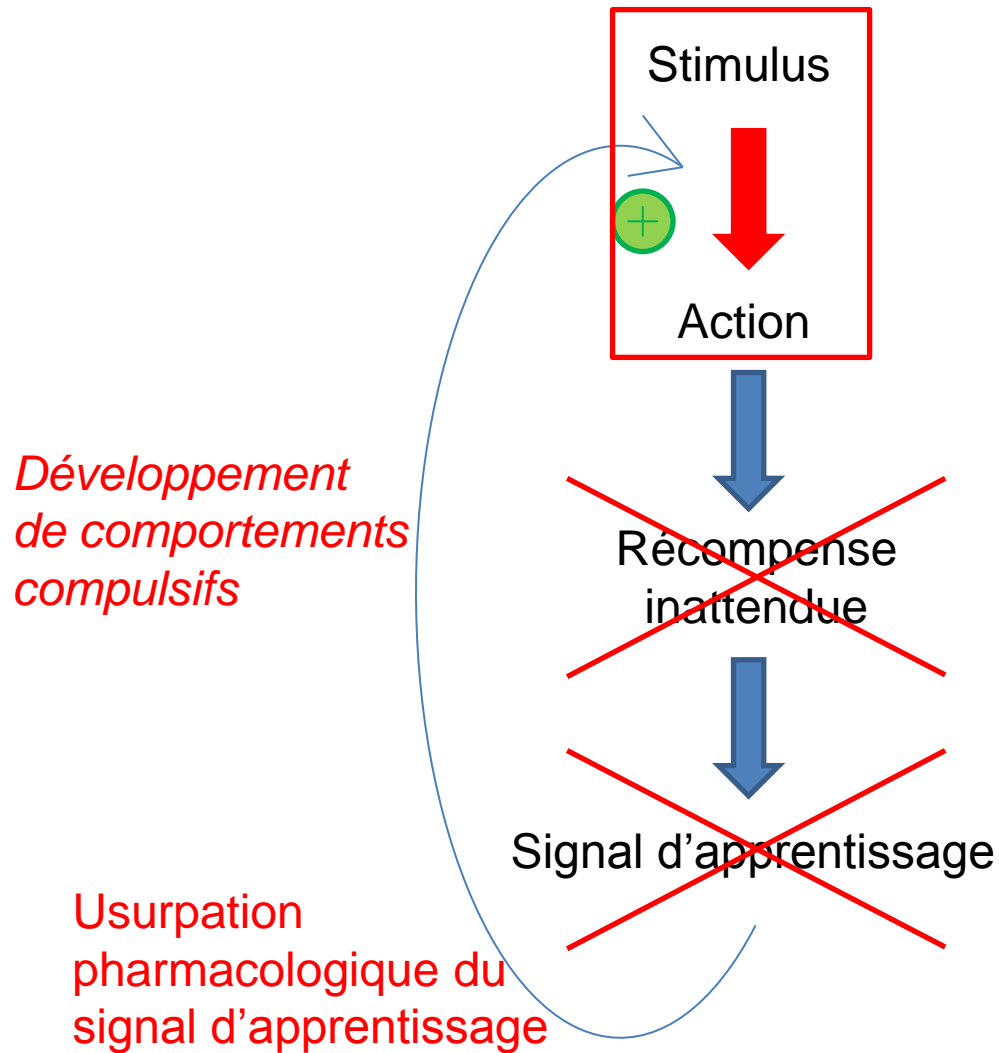
- Dépendance
 - Exposition chronique → tolérance
 - Arrêt de la consommation → syndrome de sevrage

- Addiction = comportement compulsif caractérisé par
 - Motivation extrême
 - Comportement poursuivi malgré conséquences négatives
 - « Craving » déclenché par indices contextuels

Mécanisme de l'addiction



Mécanisme de l'addiction



Plan



- « *L'addiction naît d'une rencontre entre un produit, un **individu** et un contexte socio-culturel* »

Thierry Musset, infirmier spécialiste clinique en toxicodépendance

-Introduction

-Présentation bio-psycho-sociale

-Réseau: Prévention

Thérapie et réinsertion

Réduction des risques

Répression

-Populations vulnérables

-Atouts et manque du réseau en Suisse

-et ailleurs...



Qui sont les consommateurs?

- Facteurs de risque
 - Toxicomanes (polyconsommation)
 - Marginalité
 - Troubles psychiatriques
 - Troubles psychiques
 - Facteurs sociaux
 - Facteurs familiaux
 - Criminalité
 - Génétique

Qui sont les consommateurs?

- Profils généraux
 - Milieu précaire et marginal: rue, polyconsommation, criminalité
 - Milieu aisé: travail, fête, milieu artistique
- Age et sexe...

Plan

- « *L'addiction naît d'une rencontre entre un produit, un individu et un **contexte socio-culturel*** »

Thierry Musset, infirmier spécialiste clinique en toxicodépendance

-Introduction

-Présentation bio-psycho-sociale

-Réseau: Prévention

Thérapie et réinsertion

Réduction des risques

Répression

-Populations vulnérables

-Atouts et manque du réseau en Suisse

-et ailleurs...



- « *L'addiction naît d'une rencontre entre un produit, un individu et un **contexte socio-culturel** »*

Plan

Thierry Musset, infirmier spécialiste clinique en toxicodépendance

-Introduction

-Présentation bio-psycho-sociale

-Réseau: Prévention

Thérapie et réinsertion

Réduction des risques

Répression

-Populations vulnérables

-Atouts et manque du réseau en Suisse

-et ailleurs...



Erythroxylum coca

- « *L'addiction naît d'une rencontre entre un **produit**, un individu et un contexte socio-culturel* »

Plan

Thierry Musset, infirmier spécialiste clinique en toxicodépendance

-Introduction

-Présentation bio-psycho-sociale

-Réseau: Prévention

Thérapie et réinsertion

Réduction des risques

Répression

-Populations vulnérables

-Atouts et manque du réseau en Suisse

-et ailleurs...



- « *L'addiction naît d'une rencontre entre un produit, un individu et un **contexte socio-culturel*** »

Plan

Thierry Musset, infirmier spécialiste clinique en toxicodépendance

-Introduction

-Présentation bio-psycho-sociale

-Réseau: Prévention

Thérapie et réinsertion

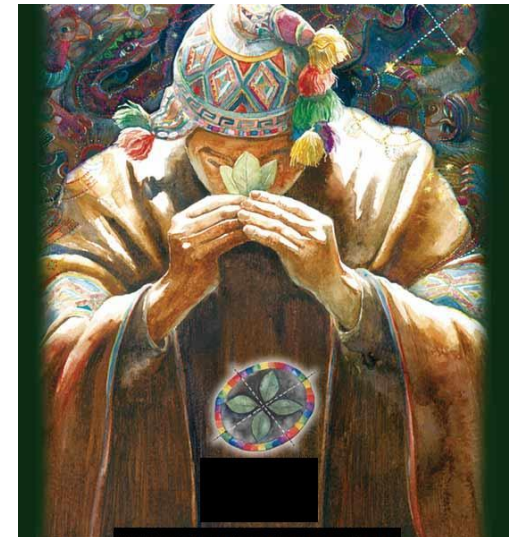
Réduction des risques

Répression

-Populations vulnérables

-Atouts et manque du réseau en Suisse

-et ailleurs...



- « *L'addiction naît d'une rencontre entre un produit, un individu et un **contexte socio-culturel*** »

Plan

Thierry Musset, infirmier spécialiste clinique en toxicodépendance

-Introduction

-Présentation bio-psycho-sociale

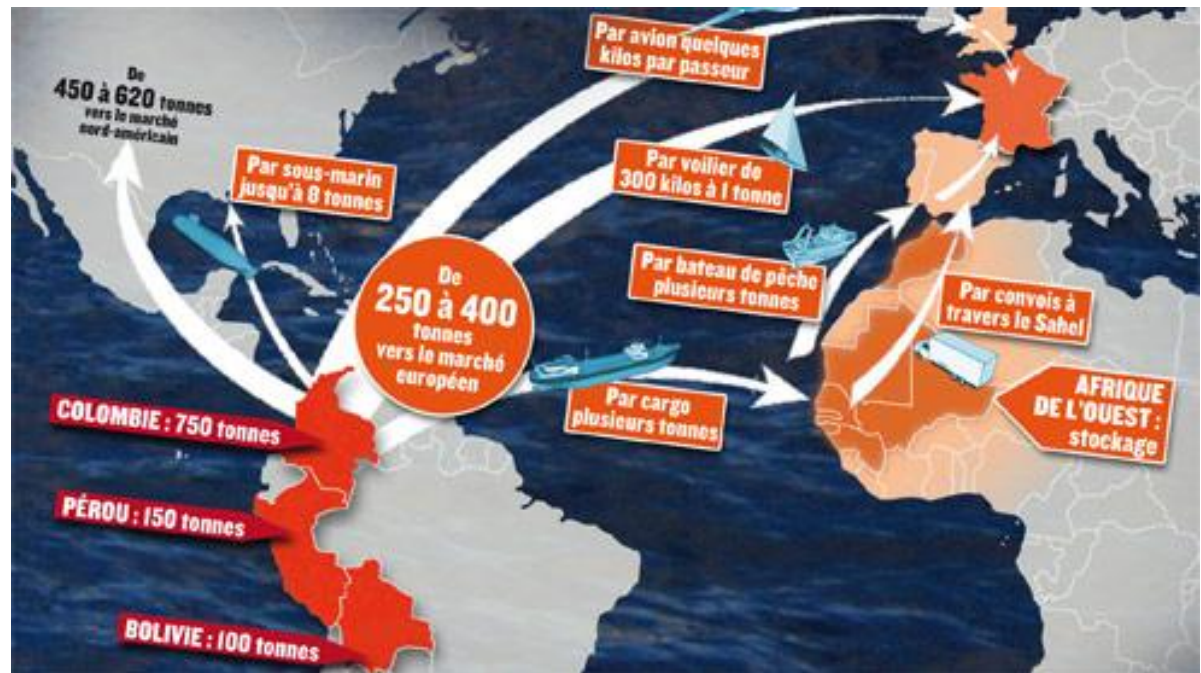
-Réseau: Prévention

Thérapie et réinsertion
Réduction des risques
Répression

-Populations vulnérables

-Atouts et manque du réseau en Suisse

-et ailleurs...



Source: Les nouvelles routes de la cocaïne. Le Figaro.
Dominique Rizet .17/12/2010

EPIDEMIOLOGIE

Plan

- « (...) *On doit déplorer (...) Nous en savons trop peu (...) nous manquons d'informations fiables .* »
- Source: Conférence nationale sur les drogues de synthèse et la cocaïne. OFSP. 2006

-Introduction

-Présentation bio-psycho-sociale

-Réseau: Prévention

Thérapie et réinsertion

Réduction des risques

Répression

-Populations vulnérables

-Atouts et manque du réseau en Suisse

-et ailleurs...



EPIDEMIOLOGIE

Plan

« En 2002, **2,9%** des personnes de 15 à 39 ans ont indiqué avoir consommé de la cocaïne au moins une fois dans leur vie. »

« En 2007, **4.4%** des personnes de 15 à 39 ans ont indiqué avoir consommé au moins une fois de la cocaïne (6.1% des hommes; 2.6% des femmes) »

Source: addictionsuisse

-Introduction

D'après les estimations, la Suisse recense environ **11'000 cocaïnomanes** et 96'000 consommateurs occasionnels. »

Spinatsch 2004

-Présentation bio-psycho-sociale

-Réseau: Prévention

Thérapie et réinsertion

Réduction des risques

Répression

« (...) on constate que le nombre de personnes consommant de la cocaïne en tant que drogue récréative a augmenté. »

Zobel et al. 2002.

« En pourcentage, on recense deux fois plus d'hommes que de femmes parmi les consommateurs de cocaïne. »

Source: Conférence nationale sur les drogues de synthèse et la cocaïne. OFSP. 2006

-Populations vulnérables

3 à 5 tonnes consommées chaque année en Suisse

-Atouts et manque du réseau en Suisse

Source: Forum D, magazine d'information de la douane suisse. janvier 2011

-et ailleurs...

TENDANCES depuis 1990

Plan

-Introduction

-Présentation bio-psycho-sociale

-Réseau: Prévention

Thérapie et réinsertion

Réduction des risques

Répression

-Populations vulnérables

-Atouts et manque du réseau en Suisse

-et ailleurs...

- « La consommation de cocaïne gagne du terrain. Elle est consommée non (...) *de manière croissante, par des adolescents et de jeunes adultes (essentiellement dans la scène techno)* »
- *Augmentation de la consommation de cocaïne (...) plus compulsive et plus risquée (et souvent consommation intraveineuse)*
- *Augmentation de la consommation mixte incluant d 'autres substances*

Conférence nationale sur les drogues de synthèse et la cocaïne. OFSP. 2006



Plan

-Introduction

-Présentation bio-psycho-sociale

-Réseau: Prévention

Thérapie et réinsertion

Réduction des risques

Répression

-Populations vulnérables

-Atouts et manque du réseau en
Suisse

-et ailleurs...

Loi fédérale sur les stupéfiants. (Lstup) 1^{er} juillet 2011.

Art. 1a Modèle des 4 piliers

La Confédération et les cantons prévoient des mesures dans les quatre domaines suivants:

- a. Prévention;
- b. Thérapie et réinsertion;
- c. Réduction des risques et aide à la survie;
- d. Contrôle et répression

La confédération et les cantons veillent à la protection générale de la santé et de la jeunesse.

Plan

-Introduction

-Présentation bio-psycho-sociale

-**Réseau:** Prévention

Thérapie et réinsertion

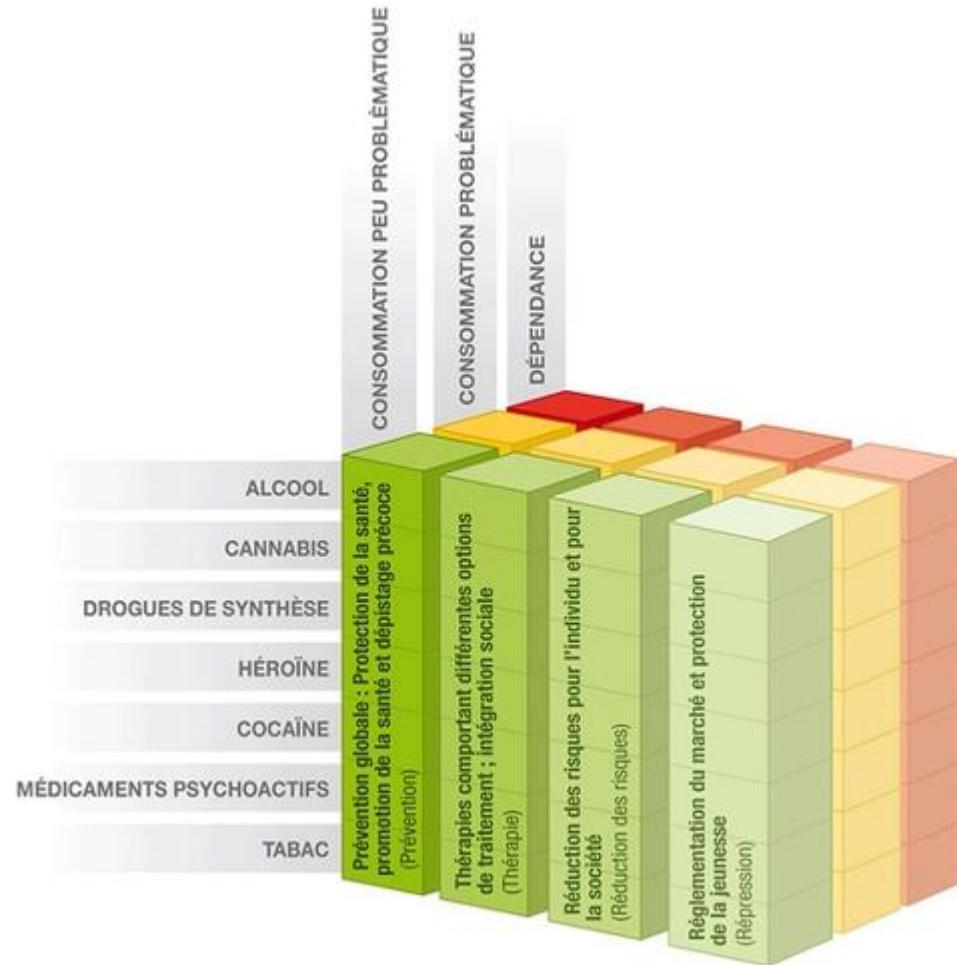
Réduction des risques

Répression

-Populations vulnérables

-Atouts et manque du réseau en Suisse

-et ailleurs...



Pilier no 1: Prévention

Plan

-Introduction

-Présentation bio-psycho-sociale

-Réseau: Prévention

Thérapie et réinsertion

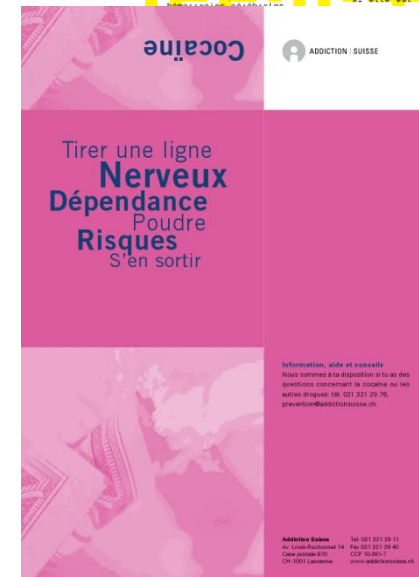
Réduction des risques

Répression

-Populations vulnérables

-Atouts et manque du réseau en Suisse

-et ailleurs...



Plan

-Introduction

-Présentation bio-psycho-sociale

-Réseau: Prévention

Thérapie et réinsertion

Réduction des risques

Répression

-Populations vulnérables

**-Atouts et manque du réseau en
Suisse**

-et ailleurs...

Thérapie et réinsertion

- Nombreuses approches différentes
 - Médecine communautaire
 - Psychiatrie
 - Psychologie
 - Travailleurs sociaux
 - Groupes de parole
 - Structures résidentielles

Pilier no 2: Thérapie et réinsertion

« Hors HUG »

Plan

-Introduction

-Présentation bio-psycho-sociale

-Réseau: Prévention

Thérapie et réinsertion

Réduction des risques

Répression

-Populations vulnérables

-Atouts et manque du réseau en Suisse

-et ailleurs...



" Le premier patient, c'est celui qui demande de l'aide"

Philippe Beytrison, psychologue psychothérapeute, fondation Phénix

 **samaritains**



Pilier no 2: Thérapie et réinsertion

« Hors HUG »

Plan

-Introduction

-Présentation bio-psycho-sociale

-Réseau: Prévention

Thérapie et réinsertion

Réduction des risques

Répression

« - Entre la mort et la folie, la drogue est, à un moment donné, la meilleure solution qui s'est présentée pour gérer une situation. Au fil du temps, c'est devenu la plus mauvaise. »

-Populations vulnérables

Gérald Thévoz, Association Argos

-Atouts et manque du réseau en Suisse

-et ailleurs...

Plan

-Introduction

-Présentation bio-psycho-sociale

-Réseau: Prévention

Thérapie et réinsertion

Réduction des risques

Répression

« Pour arrêter la drogue, il faut déjà être vivant. »

Emmanuel Ducret, Association Première Ligne

-Populations vulnérables

-Atouts et manque du réseau en Suisse

-et ailleurs...

Réduction des risques

- Acteurs
 - Première ligne
 - Quai 9
 - BIPS
 - Nuit blanche
 - Antenne addiction à Champ-Dollon
 - Infirmiers spécialistes cliniques (Thierry Musset)
 - Et bien d'autres...

Quai 9



Quai 9



Réduction des risques

- Acteurs

- Première ligne

- Quai 9
 - BIPS
 - Nuit blanche

- Antenne addiction à Champ-Dollon

- Infirmiers spécialistes cliniques (Thierry Musset)

- Et bien d'autres...



Plan



Pilier no 4: Contrôle et répression

-Introduction

-Présentation bio-psycho-sociale

-Réseau: Prévention

Thérapie et réinsertion

Réduction des risques

Répression

-Populations vulnérables

-Atouts et manque du réseau en Suisse

-et ailleurs...



Plan

-Introduction

-Présentation bio-psycho-sociale

-Réseau: Prévention

Thérapie et réinsertion

Réduction des risques

Répression

-Populations vulnérables

**-Atouts et manque du réseau en
Suisse**

-et ailleurs...

Les toxicomanes: une population vulnérable

- Lien criminalité – toxicomanie
 - A. Criminalité → toxicomanie
 - B. Toxicomanie → criminalité
 - C. Cause commune
 - Toxicomanie
 - Criminalité

Les toxicomanes: une population vulnérable

- En quoi sont-ils vulnérables?
 - Précarité, pauvreté, rue
 - Criminalité
 - Stigmatisation
 - Absence de soutien familial
 - Fragilité physique et psychique, dysfonction
 - Traits antisociaux
 - Obstacles à la réinsertion

Les toxicomanes: une population vulnérable

- Pourquoi la toxicomanie est-elle stigmatisée?

Les toxicomanes: une population vulnérable

- Pourquoi la toxicomanie est-elle stigmatisée?
 - Responsabilité vis-à-vis de leur maladie
 - Stratification sociale, populations marginalisées
 - Toxicomanie incompatible avec la vie en société, rend dépendant des autres

Les toxicomanes: une population vulnérable

- Pourquoi la toxicomanie est-elle stigmatisée?
 - Responsabilité vis-à-vis de leur maladie
 - Stratification sociale, populations marginalisées
 - Toxicomanie incompatible avec la vie en société, rend dépendant des autres
- Assistanat?

Plan

-Introduction

-Présentation bio-psycho-sociale

-Réseau: Prévention

Thérapie et réinsertion

Réduction des risques

Répression

-Populations vulnérables

**-Atouts et manque du réseau en
Suisse**

-et ailleurs...

Atouts et manques du réseau en Suisse

- Réseau complet, efficace, accessible
- Meilleure prévention?
- 5^{ème} pilier promotion de la santé?
- Besoin de progrès en médecine fondamentale et clinique

-Atouts et manque du réseau en Suisse

Plan

Niveau politique

-Introduction

-Présentation bio-psycho-sociale

-Réseau: Prévention

Thérapie et réinsertion

Réduction des risques

Répression

-Populations vulnérables

-Atouts et manque du réseau en Suisse

-et ailleurs...



- | -Atouts et manque du réseau en Suisse

Plan

Niveau politique

-Introduction

-Présentation bio-psycho-sociale

-Réseau: Prévention

Thérapie et réinsertion

Réduction des risques

Répression

-Populations vulnérables

-Atouts et manque du réseau en Suisse

-et ailleurs...

Chapitre 15 Lstup: Dispositions générales

Art. 16 But

La présente loi a pour but:

- de prévenir la consommation non autorisée de stupéfiants et de substances psychotropes, notamment en favorisant l'abstinence;
- de réglementer la mise à disposition de stupéfiants et de substances psychotropes à des fins médicales et scientifiques;
- de protéger les personnes des conséquences médicales et sociales induites par les troubles psychiques et comportementaux liés à l'addiction;
- de préserver la sécurité et l'ordre publics des dangers émanant du commerce et de la consommation de stupéfiants et de substances psychotropes;
- de lutter contre les actes criminels qui sont étroitement liés au commerce et à la consommation de stupéfiants et de substances psychotropes.

Moralisatrice? Paternaliste? Sécuritaire?

- | -Atouts et manque du réseau en Suisse

Plan

Niveau politique

-Introduction

-Présentation bio-psycho-sociale

-Réseau: Prévention

Thérapie et réinsertion

Réduction des risques

Répression

-Populations vulnérables

-Atouts et manque du réseau en Suisse

-et ailleurs...



-Atouts et manque du réseau en Suisse

Plan

Niveau politique

-Introduction

-Présentation bio-psycho-sociale

-Réseau: Prévention

Thérapie et réinsertion

Réduction des risques

Répression

-Populations vulnérables

-Atouts et manque du réseau en Suisse

-et ailleurs...



Commission fédérale pour les questions liées aux drogues (CFLD)



-Atouts et manque du réseau en Suisse

Plan

Niveau politique

-Introduction

-Présentation bio-psycho-sociale

-Réseau: Prévention

Thérapie et réinsertion

Réduction des risques

Répression

-Populations vulnérables

-Atouts et manque du réseau en Suisse

-et ailleurs...



Plan

-Introduction

-Présentation bio-psycho-sociale

-Réseau: Prévention

Thérapie et réinsertion

Réduction des risques

Répression

-Populations vulnérables

-Atouts et manque du réseau en
Suisse

-et ailleurs...



Plan

-Introduction

-Présentation bio-psycho-sociale

-Réseau: Prévention

Thérapie et réinsertion

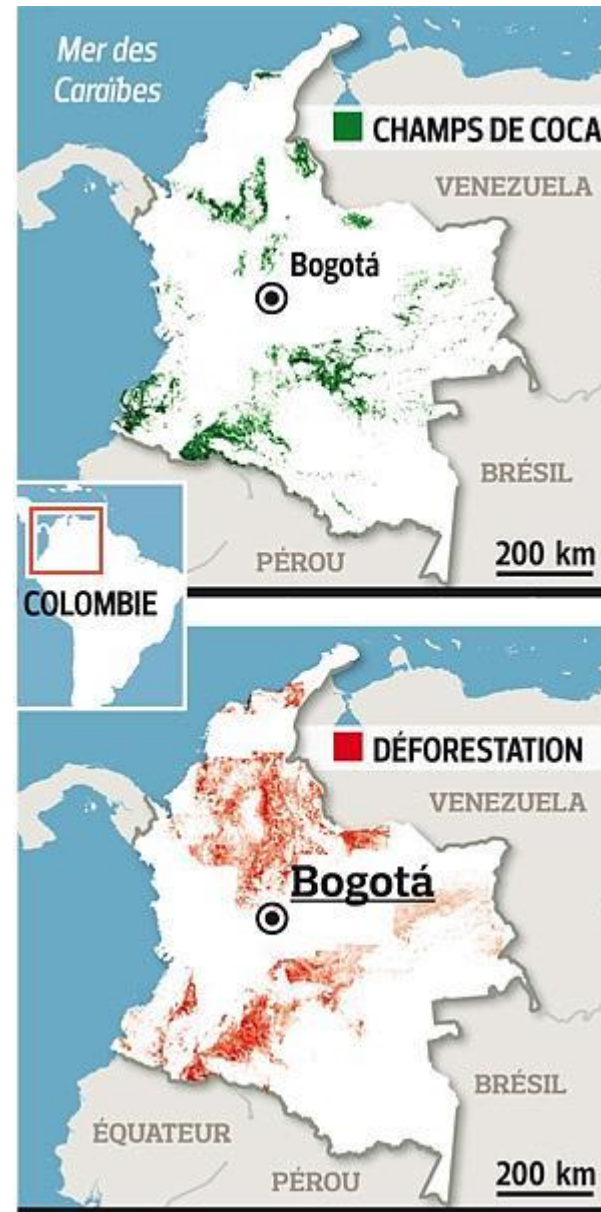
Réduction des risques

Répression

-Populations vulnérables

-Atouts et manque du réseau en Suisse

-et ailleurs...



Plan



-Introduction

-Présentation bio-psycho-sociale

-Réseau: Prévention

Thérapie et réinsertion

Réduction des risques

Répression

-Populations vulnérables

-Atouts et manque du réseau en
Suisse

-et ailleurs...



Plan



-Introduction

« S'assurer que les conventions internationales sont interprétées ou révisées afin de fournir une base légale solide permettant d'*expérimenter* la *réduction des risques*, la *dépénalisation* et la *régulation légale*. »

-Présentation bio-psycho-sociale

-Réseau: Prévention

Thérapie et réinsertion

Réduction des risques

Répression

-Populations vulnérables

-Atouts et manque du réseau en Suisse

-et ailleurs...



Merci pour votre attention!

