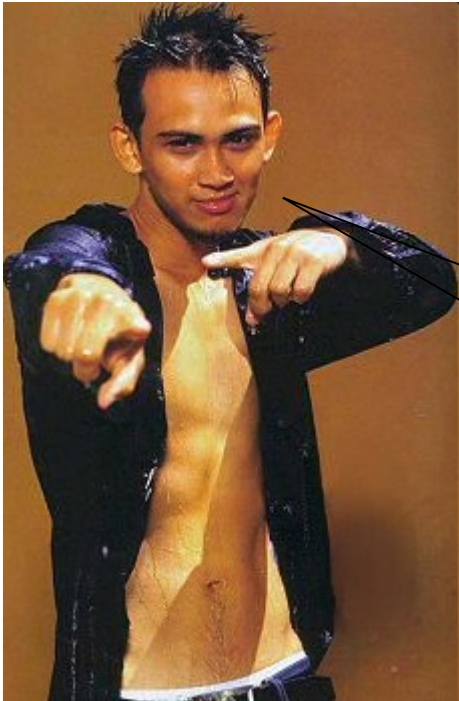


IMC Philippines 2008

Catherine McCarey
Natalie Terrond
Daniel Benamram
Florilane Rey



Mabuhay !
Kumusta ??

Plan

- Les Philippines en bref
- Problèmes communautaires
- La santé aux Philippines
- Barrières à l'accès aux soins
- Notre expérience

Les Philippines en bref



- 7107 îles d'une superficie totale de 300'000km² (7 à 8x la Suisse)
- 90 mio d'habitants
- Densité populationnelle 2x supérieure à la Suisse
- 93% catholiques (très pratiquants)
- Langues officielles : tagalog et anglais
- Salaire médian mensuel : 8000 PHP (200 CHF)





6220

I ❤️ JESUS

AMBULANCE

DSYK73

Problèmes communautaires

- **Pauvreté** : 30% des ménages sous le seuil de pauvreté (2% des ménages au dessus du 90^{ème} percentile et 32% au dessous du 10^{ème})
- **Corruption** : estimée à 30% des dépenses publiques, endémique et touchant toutes les classes de la société
- **Sécurité** : groupes séparatistes et dissidents au sud du pays, important facteur de troubles et d'instabilité
- **Environnement** : 20 tremblements sismiques par année, 19 typhons, e.g. ainsi qu'une pollution urbaine importante
- **Accès aux soins** : en vrac, manque d'éducation à la santé, système de santé à deux vitesses, barrières géographiques, prévention inefficace (voir plus loin)



La santé aux Philippines

- En général les maladies ne sont pas corrélées avec le niveau de vie/d'éducation à la santé de la population
- Motif : mode de vie influencé par l'Occident (USA principalement)
- Exceptions : TB, lèpre et maladies tropicales (malaria, dengue, etc)





The Philippines' No.1 Fastfood Chain

STORE LOCATOR

FIND

[About us](#) [Menu](#) [Services](#) [Store Finder](#) [International](#) [Kids](#) [Investors](#) [Careers](#) [Contact us](#)

Home > [Menu](#)

BURGERS



[Burgers](#) • [Noodles](#) • [Chicken](#) • [Sandwiches](#) • [Desserts](#) • [Breakfast](#) • [Rice Meals](#) • [Add-Ons](#)

Table 4: Top 10 Leading Causes of Mortality by Sex (1998)

| Cause | Male | Female | Total Number | Rate | % of Total Deaths |
|---|--------|--------|--------------|------|-------------------|
| 1. Diseases of the heart | 32,260 | 23,570 | 55,830 | 76.3 | 15.8 |
| 2. Disease of the vascular system | 23,712 | 17,688 | 41,380 | 56.6 | 11.7 |
| 3. Pneumonia | 17,632 | 16,077 | 33,709 | 46.1 | 9.5 |
| 4. Malignant neoplasm | 17,457 | 14,633 | 32,090 | 43.9 | 9.1 |
| 5. Accidents | 24,160 | 5,714 | 29,874 | 40.8 | 8.5 |
| 6. Tuberculosis, all forms | 18,874 | 9,167 | 28,041 | 38.3 | 7.9 |
| 7. Chronic obstructive pulmonary diseases and allied conditions | 9,459 | 4,769 | 14,228 | 19.5 | 4.0 |
| 8. Diabetes mellitus | 4,262 | 4,557 | 8,819 | 12.1 | 2.5 |
| 9. Other diseases of the respiratory system | 3,780 | 3,736 | 7,516 | 10.3 | 2.1 |
| 10. Nephritis, nephritic syndrome & nephrosis | 4,417 | 3,036 | 7,453 | 10.2 | 2.1 |

Source: National Epidemiology Center, Department of Health (1998)

Tuberculose

Estimates of epidemiological burden¹

| | |
|--|------|
| Incidence (all cases/100 000 pop/yr) | 287 |
| Trend in incidence rate (%/yr, 2005–2006) ² | -1.0 |
| Incidence (ss+/100 000 pop/yr) | 129 |
| Prevalence (all cases/100 000 pop) ² | 432 |
| Mortality (deaths/100 000 pop/yr) ² | 45 |
| Of new TB cases, % HIV+ ^b | 0.1 |
| Of new TB cases, % MDR-TB (2004) ^c | 4.0 |
| Of previously treated TB cases, % MDR-TB (2004) ^c | 21 |

DOTS expansion and enhancement

| | 2005 | 2006 |
|---|------|------|
| DOTS coverage (%) | 100 | 100 |
| DOTS notification rate (new and relapse/100 000 pop) | 162 | 171 |
| DOTS notification rate (new ss+/100 000 pop) | 97 | 99 |
| DOTS case detection rate (all new cases, %) | 54 | 58 |
| DOTS case detection rate (new ss+, %) | 74 | 77 |
| Case detection rate within DOTS areas (new ss+, %) ^e | 74 | 77 |
| DOTS treatment success (new ss+, %) | 89 | – |
| DOTS re-treatment success (ss+, %) | – | – |

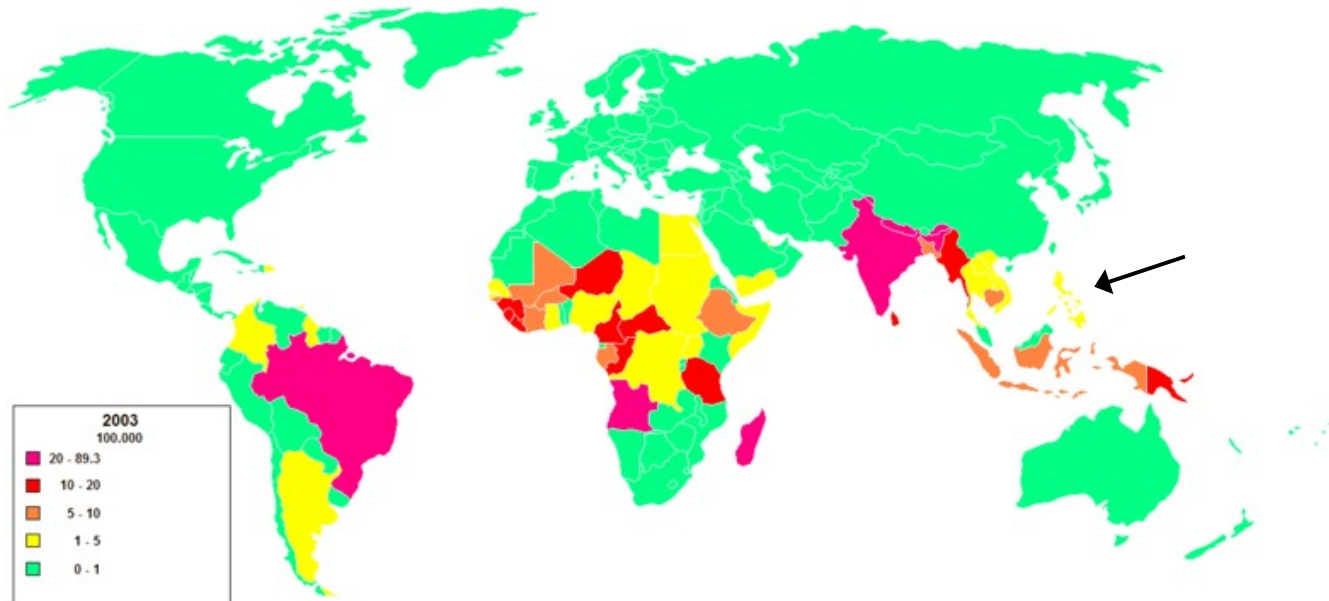
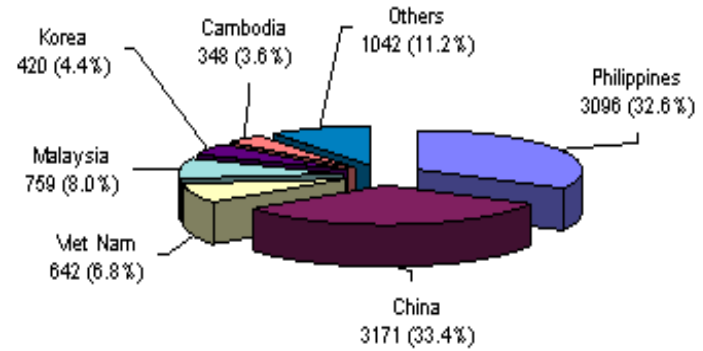
Lèpre

Number of new cases in two countries reporting more than 1 000 new cases in WPR (2002- 2005)

| Country | Number of New Cases | | | |
|-------------|---------------------|-------|-------|-------|
| | 2002 | 2003 | 2004 | 2005 |
| China | 1 646 | 1 404 | 1 499 | 1 658 |
| Philippines | 2 479 | 2 397 | 2 254 | 3 130 |



Distribution of prevalent leprosy cases in the Western Pacific Region in 2005



Infections Sexuellement Transmissibles

- Séparation église/état ????
- Importante influence religieuse
- Avortement illégal, contraception très peu encouragée (disponible à l'achat mais pas distribué à grande échelle)
- Méthode contraceptive préconisée : **abstinence**
- Patients atteints stigmatisés et marginalisés
- Statut VIH/prostitution tabou

STOP ABORTION

**ABORTION AND CONTRACEPTION
ARE MORTAL SINS**

5th of every month is the Day to Prevent Abortion (in all the world)

...AYUSAN tungo sa ...AUNLARAN

17700



Barrières à l'accès aux soins

- Géographie
- Densité populationnelle
- Mentalités/éducation
- Coût directs et indirects
- Très peu d'aide gouvernementale, « trop » d'initiatives privées
- Accès limité à des soins de qualité

ERDA

- *Educational Research and Development Assistance.*
- Existe depuis 30 ans. 32'000 enfants aidés actuellement.
- Aide financière, scolaire, santé, familiale, logement
- Large éventail d'activités

Notre expérience

- Visites médicales, check-up's dans quartiers défavorisés
 - Aide au développement
 - Visites et observation du système de santé philippin (public vs privé)
-
- Plage et soleil pendant les vacances















Merci de votre attention !