



Violences et Grossesse

Tutrice: Veronique Zesiger

Stéphanie Zucchello
Delphine Arni
Sophie Burger
Chantal Plomb



© 2011 WHO. ALL RIGHTS RESERVED. F A S T A C T



GLOBAL CAMPAIGN FOR VIOLENCE PREVENTION
CAMPAGNE MONDIALE POUR LA PREVENTION DE LA VIOLENCE

**1 FEMME ASSASSINÉE SUR 2 EST TUÉE PAR
SON PARTENAIRE. SOUVENT DANS LE CADRE D'UNE
RELATION ABUSIVE QUI DURE DEPUIS LONGTEMPS.**

WWW.WHO.INT/VIOLENCE_INJURY_PREVENTION

- En Suisse, 1 femme sur 5 est victime de **violence** de la part de son partenaire
- La cause de mortalité #1 chez les femmes entre 16 et 44 ans = TRAUMA
 - Pour 14-40% des femmes victimes de maltraitance, celle-ci a débuté pendant leur **grossesse**

Définition de la **Violence** par partenaires intimes

« Tout comportement au sein d'une **relation intime** qui cause un préjudice ou des **souffrances** physiques, psychologiques ou sexuelles aux personnes qui sont parties à cette relation.

Il s'agit, entre autres, des comportements suivants:

- Actes d'**agression** physique
- **Violence** psychologique
- Rapports sexuels **forcés** ou autres formes de coercition sexuelle
- Comportements **autoritaires** ou **tyranniques** »

Rapport mondial sur la violence et la santé, Genève, OMS, 2002

Les Racines de la **Violence**

- **Agressivité:**

Innée

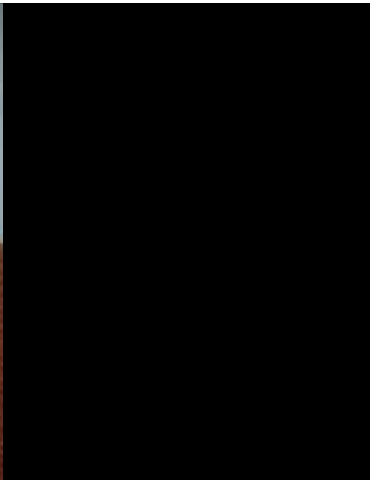
Utilisée pour construire son territoire

- **Violence**

Acquise

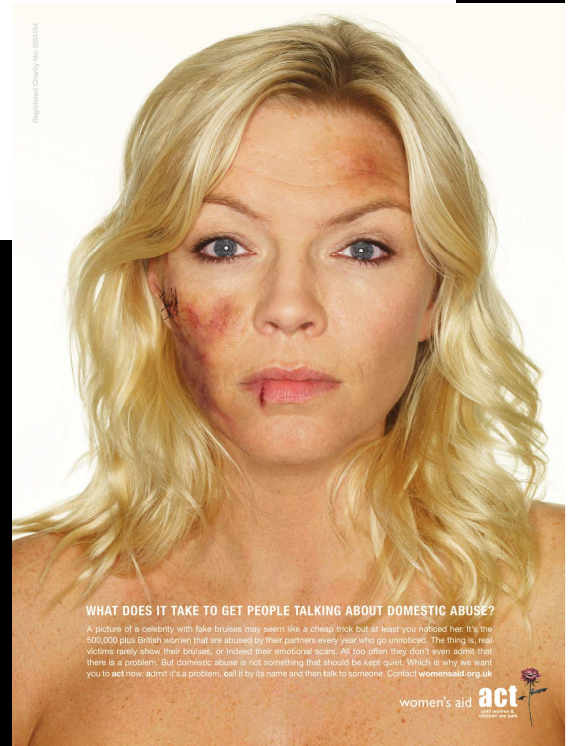
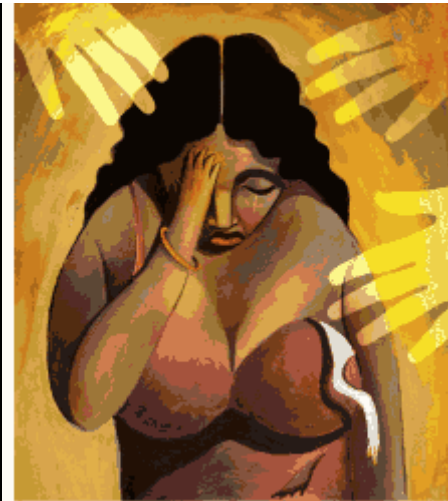
Envahit, déstabilise et détruit son territoire ou celui d'autrui





“La pauvreté et la marginalisation sociale sont à la fois facteur et conséquence de la violence contre les femmes”

Amnesty International



Pourquoi pendant la **grossesse**?

Changement du statu du couple

Un « intrus »

Futur mère moins attentive à son partenaire

Grossesse non-voulue



Futur père jaloux

Changement de sexualité

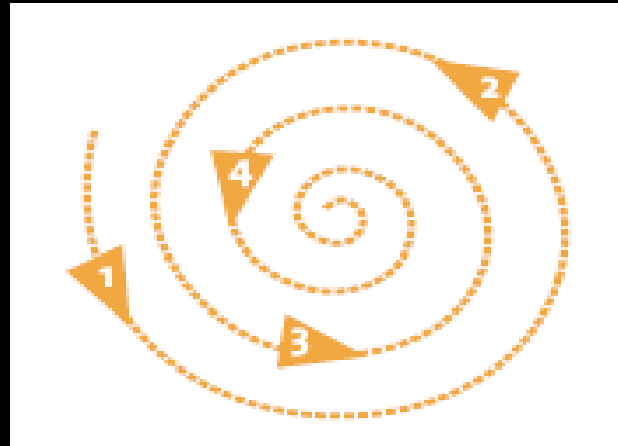
Rôle de 'femme' négligé – ménage, cuisine,...

Future mère plus vulnérable

Conflit de pouvoir



Spirale de la **Violence**



1. Accumulation des tensions
2. Explosion de la **violence**
3. Déresponsabilisation et justification de l'auteur
4. La « lune de miel »

Violences Physiques

Le ventre est visé dans 64% des cas

- Déclenchement du travail avant terme
- Décollement placentaire prématuré
- Avortement spontané
- Hémorragie fœto-maternelle (rupture de l'utérus, de la rate, du foie, du diaphragme)
- Mort maternelle et/ou fœtale



Violences Psychologiques

- STRESS
- Troubles de l'alimentation
- Troubles du comportement (toxicomanie, alcoolisme, tabagisme, médicaments...)
- Isolement social progressif

Sur le **foetus**: RCIU, insuffisance pondérale à la naissance, prématurité

Dépistage : Outils et sensibilisation

- DPI

Dossier Patient Informatisé

- DOTIP

- Questions ouvertes « stratégiques »



Dépistage : Signaux d'alerte

- symptômes chroniques sans cause physique apparente
- **blessures** ne correspondant pas aux explications données
- consultation prénatale tardive
- si partenaire présent, le fait qu'il montre une attention excessive, cherche à garder le **contrôle** ou manifeste du dénigrement, voire de l' **agressivité**

Dépistage : Freins et obstacles



- Gêne et manque de formation des soignants
- La femme refuse de parler, par peur, honte ou même déni

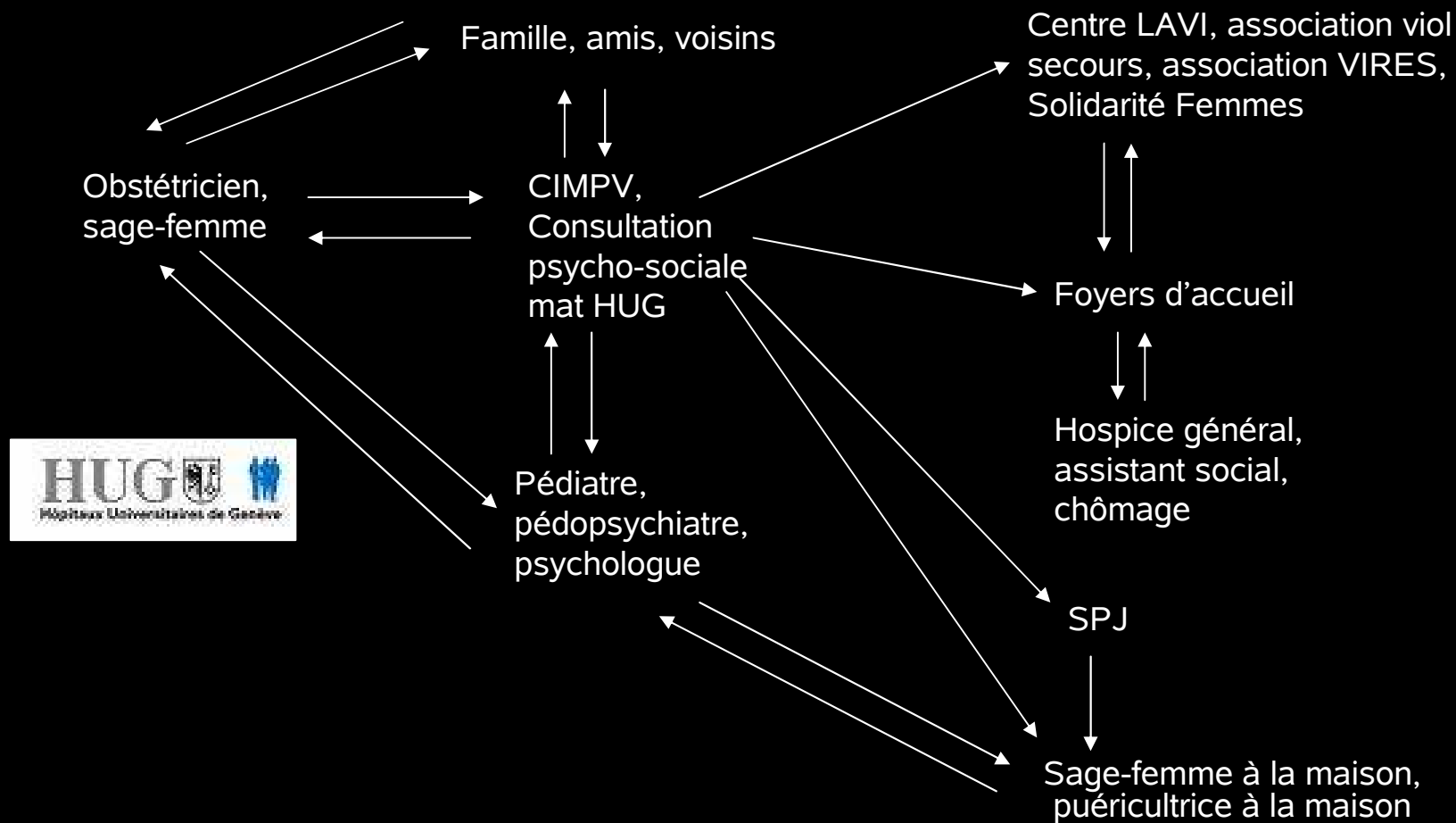
Aspect légal : Statut du foetus

- **Article 31 al.1 CCS** : « la personnalité commence avec la naissance accomplie de l'enfant vivant ».
- **Article 31 al. 2** : « l'enfant conçu jouit des droits civils à la condition qu'il naisse vivant ».
- Si les coups reçus par la mère engendrent la mort du foetus in utero, alors l'agresseur est punissable pour avoir provoqué un avortement illégal (**articles 118 et 199 du CP**).





Agir en Réseau



Où les diriger?

- LAVI

Aide matérielle, psychologique et juridique d'urgence



- Solidarité Femmes

Permanence téléphonique, entretiens

Sur rendez-vous, hébergement



Centres d'hébergement

- Centre d'accueil: Malley-Prairie

Accueil 24/24h, sécurisé, 20 studios, **taux d'occupation: 116%**

Accueil pour les enfants

Accompagnement psycho-social

Groupes de parole

Entretiens de couple centrés sur la **violence**

Lieu pour rencontre **père-enfant**



- Sur Genève:

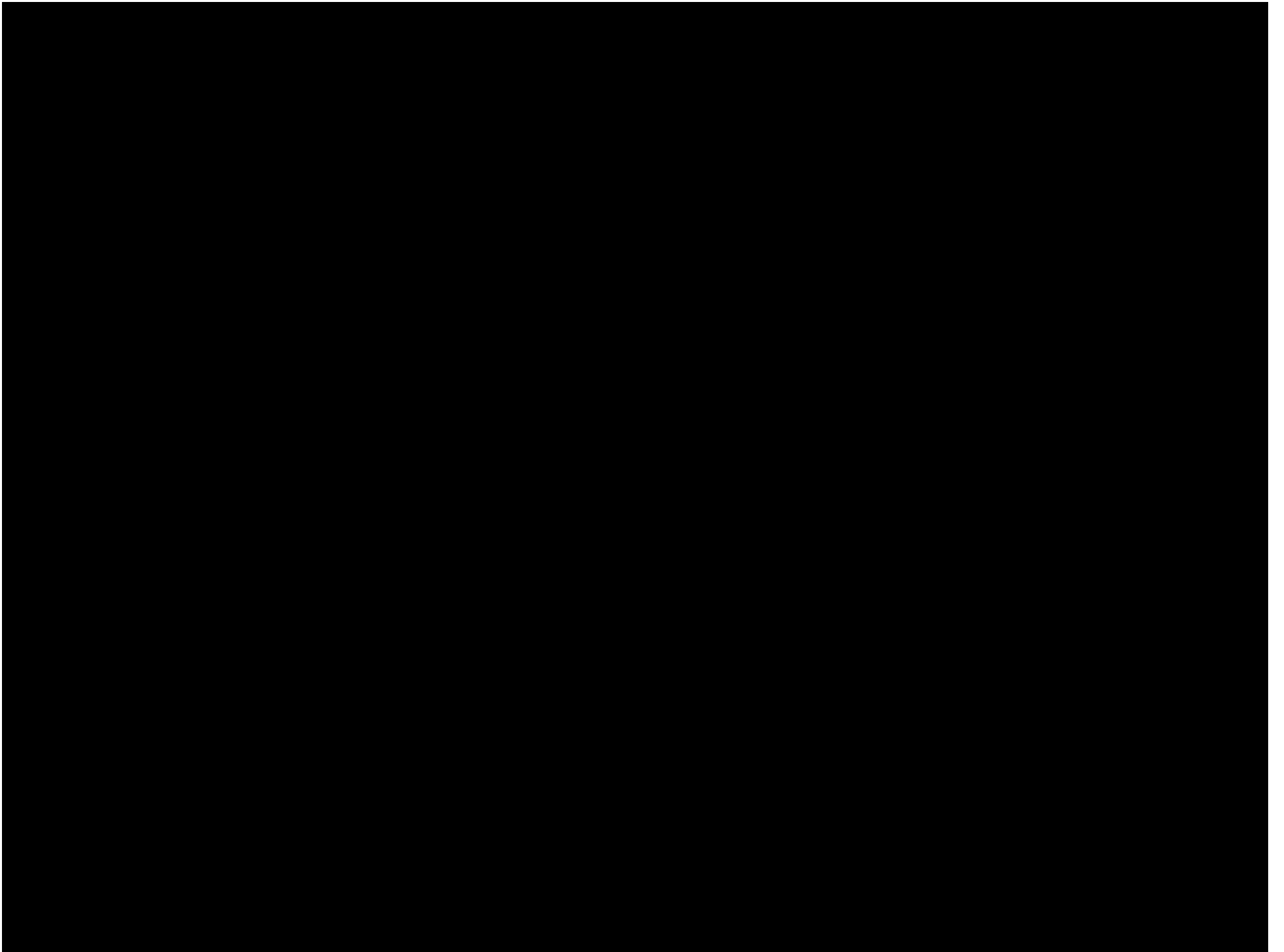
Foyer Arabelle

Au Cœur des Grottes

L'Etape

Foyer Solidarité Femmes (adresse **secrète**)





Insultée, humiliée,
VOUS



*Si je ne veux pas faire l'amour avec lui,
il se fâche. Il me force,
j'ai honte.*

Inema, 34 ans, Morges



*Il me frappe.
La dernière fois, il m'a cassé le poignet,
à l'oeil de lui.*

Chantal, 52 ans, Aigle



**STOP À LA VIOLENCE
CONJUGALE!**

Si on ne fait rien, l'année prochaine en Suisse,
au moins 30 femmes mourront des suites
de violence conjugale.

**NE RESTEZ PAS SEULE,
NOUS POUVONS VOUS AIDER.**

*Sonia, 32 ans, Lausanne.
Son mari lui a donné 3 coups de couteau.
Elle est morte le 10 février.*

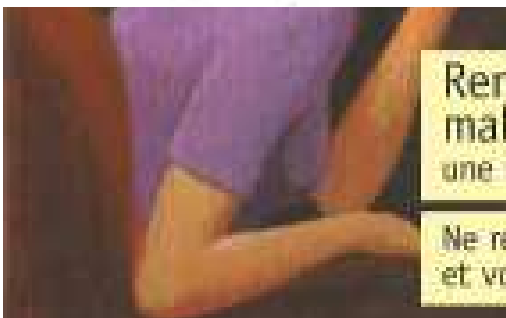


**STOP VIOLENCE CONJUGALE!
NOUS POUVONS VOUS AIDER.**

Centre d'accueil MillyProtekte
écoute et refuge 24h/24 : 021 620 76 76

Centre LAVI (aide aux victimes) : 021 320 32 00

Police : 117



Ren
mal
une t

Ne re
et vo



VICTIMES D'INFRACTIONS UNE AIDE GRATUITE

022 320 01 02

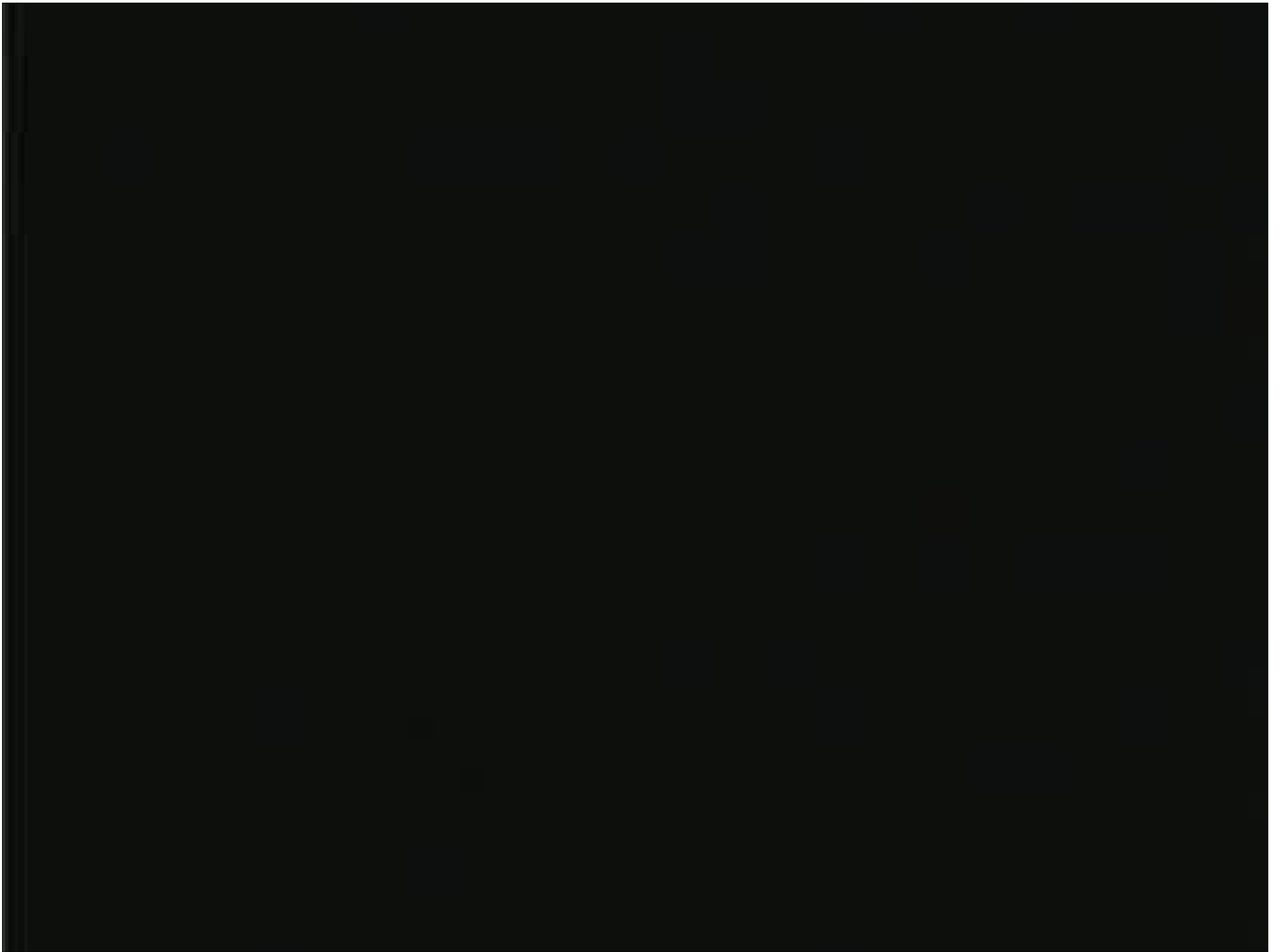
www.centrelavi-ge.ch
centrelavi.ge@worldcom.ch

72, boulevard St-Georges • 1205 GENÈVE





TROIS FEMMES SUR CINQ SONT BATTUES,
VIOLÉES, HUMILIÉES, MUTILÉES. ASSEZ.



Remerciements

Tutrice:

- Mme Veronique Zesiger

Interviews:

- Mme Renteria, Maternité, CHUV, Lausanne
- Mr Giacomini, Centre LAVI Genève
- Mme Hummel, Institut de Médecine Légale, CMU
- Mme Mihoubi-Culand, Centre Malley-Prairie, Lausanne
- Mme Poujouly, CIMPV, HUG
- Mme Ribordy, Maternité, HUG
- Mme Magnenat-Fuchs, Juge d'instruction

Et Vous ?

Merci à tous qui nous ont aidé pendant ce projet IMC...